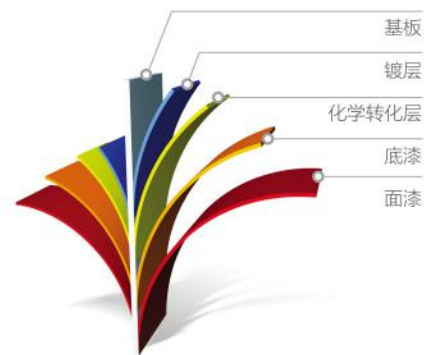


宝钢自清洁系列彩涂钢板



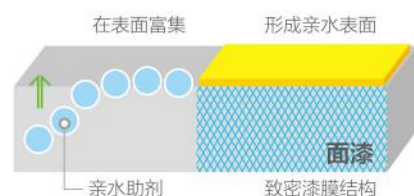
产品介绍

自清洁系列彩涂钢板是宝钢专门针对污染地区建筑用材开发的一系列具有自我清洁功能的彩涂钢板,采用该产品制成的厂房,除具有优异的高装饰性及户外耐久性外,不需人工清洗维护,只需借助雨水的冲刷就能在空气质量较差的工业和城市地区保持屋顶和墙面持久洁净。



产品特点

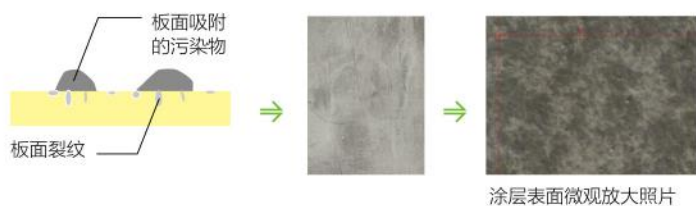
- 高装饰性及优异的户外耐久性
- 特殊“亲水+抗沾污”面漆结构设计,实现自我清洁功能
- 多种面漆类型选择,满足不同终端服役需求
- 中、高强度基板+不同镀层组合,满足多种设计要求



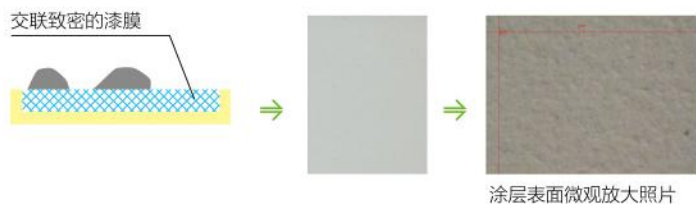
自洁机理：“抗沾污”+“亲水”技术路线

抗沾污

普通彩板



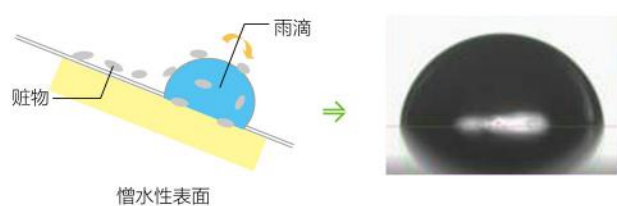
自洁彩板



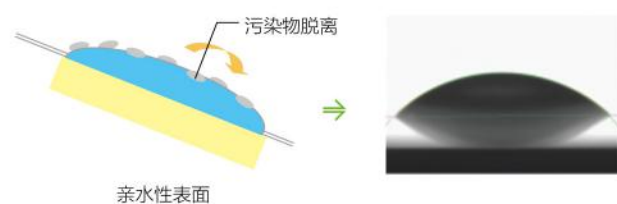
优异抗沾污性能,抵抗污染物渗透至漆膜内部

亲水

普通彩板



自洁彩板



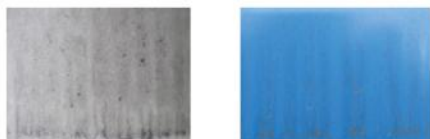
优异亲水性,保证雨水充分铺展,起到良好冲刷效果

宝钢自清洁系列彩涂钢板



自洁效果——重庆江津1年暴晒实绩

普通彩板

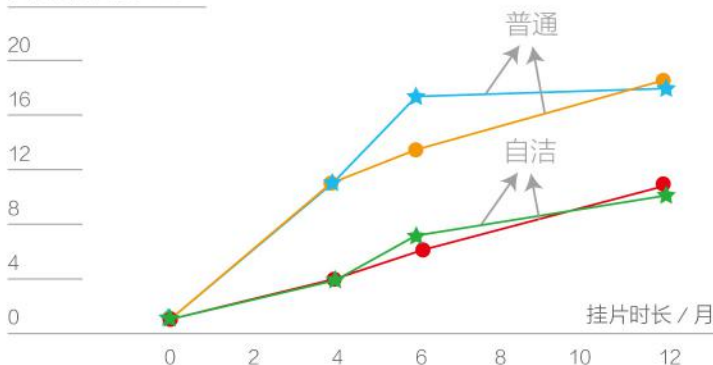


自洁彩板



● 普通彩板(白灰) ● 自洁彩板(白灰)
★ 普通彩板(海蓝) ★ 自洁彩板(海蓝)

表面沾污程度 / ΔE^*



多钢种基板+多镀层组合



	钢种	镀种	镀层重量 (g/m ²)
中强型	DC51	GI	50/50~140/140
	DC52	GL	30/30~90/90
	DC53		中、高强度基板+多镀层组合， 满足多种设计要求
	DC54		
高强度型	S280		中、高强度基板+多镀层组合， 满足多种设计要求
	S300		
	S350		
	S550		

多种面漆类型选择



针对不同终端服役环境要求，提供四大类型自洁面漆选择，满足不同用户要求

★ 涂层质量保证

指保证年限内涂层不脱落、不粉化

